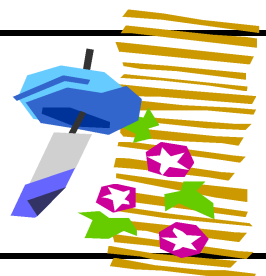


平成28年度 牧港小学校第4学年

夏休みのしおり

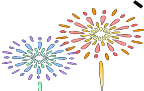


7月21日(木)から、待ちに待った夏休みが始まります。キャンプや地域の行事に参加したり、じっくりと読書をしたりなど、夏休みでなければできないようないろいろな体験を通して、心も身体も大きく成長することでしょう。

安全に気をつけて、有意義で楽しい夏休みを過ごしましょう。



夏休みの生活



- 日課表をつくり規則正しい生活をしましょう。
- 早寝早起きをし、すいみんを十分にとりましょう。
- 出かけるときは、行き先や一緒に行く人、帰る時刻等を家の人に知らせましょう。
(6時までには家に帰るようにしましょう。)
- 外で遊ぶときは必ず帽子をかぶりましょう。
- 海や川、池などで水の事故に気をつけましょう。
(必ず大人と一緒に行動しましょう。)
- 花火は大人と一緒にやりましょう。子どもだけでは、火遊びです
- 交通安全に気をつけましょう。特に、自転車の乗り方には十分に注意しましょう。
- 子どもだけでゲームセンターやデパート、映画館などに行かないようにしましょう。
- 見知らぬ人のさそいにのらないように注意しましょう。
- 進んで家の人の手伝いをしましょう。
- むし歯や病気のある人は休み中に治療しましょう。



夏休み期間中の『図書開館日』について

- 7月21日(木)・26日(火)
28日(木)
- 8月 1日(月)・ 3日(水)・ 5日(金)
8日(月)・10日(水)・12日(金)
15日(月)・19日(金)・22日(月)
24日(水)・26日(金)
- ※開館時間は、9時～12時



夏休みの課題

【必ずやるもの】

- ☆パーフェクト夏
- ☆プリント(PTAより)
- ☆リコーダーの練習
『歌のにし』『陽気な船長』
- ☆作文(2つのうち1つを選んで)
・お話大会の作文
(400字づめ原稿用紙4枚程度)
- ・読書感想文
(400字づめ原稿用紙3枚程度)

【選んでやるもの】

- 自由研究(科学作品・その他)
- 工作
- 沖縄タイムスコンクール
・図画 四つ切り画用紙
・作文 中学年は400字原稿用紙3枚半～4枚
・書道 720mm×200mm
- ※題材は自由です。
- J/A共済書道コンクール
半紙「和食」 約32.5×24cm
条幅「小鳥の声」136×35cm
- ※この中から1つ以上選んで提出

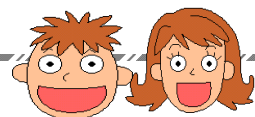
☆2学期開始日について

平成28年8月29日(月) ※給食後下校。

- 持ってくる物・・・①夏休みの課題 ②がんばりノート(1学期の続きのもの)
- ①筆記用具 ④うわばき ⑤歯ブラシ・コップ
⑥ティッシュ1箱 ⑦ぞうきん2枚

※絵の具セット、習字セット、鍵盤ハーモニカ、リコーダーをきれいにしましょう。

※絵の具、クーピー、のりなど足りないものを準備しておきましょう。



※2学期スタートは、元気な笑顔と明るいあいさつで登校しましょう!