

新型コロナウイルス感染症の予防の徹底について

時下、保護者の皆様におかれましては、ますますご健勝のこととお喜び申し上げます。さて、報道にもありますとおり、国内各地において感染者が増加し、沖縄県内においても感染者が認められるなど、感染が拡大している状況です。つきましては、予防の徹底をしていただき、ご家庭においても家族を含めお子様の日々の健康状態に留意していただきますよう、ご理解とご協力のほど宜しくお願いいたします。

1. 新型コロナウイルス関連感染症について

(1) 潜伏期間 1～12.5日（多くは5～6日）とされており、また、他のコロナウイルスの情報などから、感染者は14日間の健康状態の観察が推奨されている。

(2) 感染経路 飛沫感染、接触感染と考えられている。

(3) 症状・予後 症状がない者や軽症の者もいるが、重傷化すると肺炎を引き起こす。致死率2～3%程度。（厚生労働省HPや新聞報道等による）

2. 予防について

(1) 石けん等で手洗いをする（アルコールでの手指消毒も有効と考えられているが、アルコール消毒に頼りきらず、まずは手洗いを徹底する。）

(2) マスクを着用する。

(3) 咳エチケットを徹底する。（マスクが不足している現在においては特に重要である。マスクが手元にならない場合は、ティッシュやハンカチ、肘の内側を使い、口と鼻を押さえる。）

※ハンカチを持っていない児童が多くいますので、ご家庭でもご指導お願いします。

(4) 規則正しい生活を心がける。

(5) 人混みを避ける。不要不急の外出を避けましょう。

3. 体調不良時の対応について

登校前

(1) 37.5℃以上の発熱や呼吸器症状等の風邪症状が見られるときは、自宅で安静にされるかお近くの医療機関（かかりつけ医）に相談・受診してください。

登校後

(2) 登校後、(1)と同様の症状が見られるときは、しばらくの間、早退の対応をとりますので、ご了承ください。

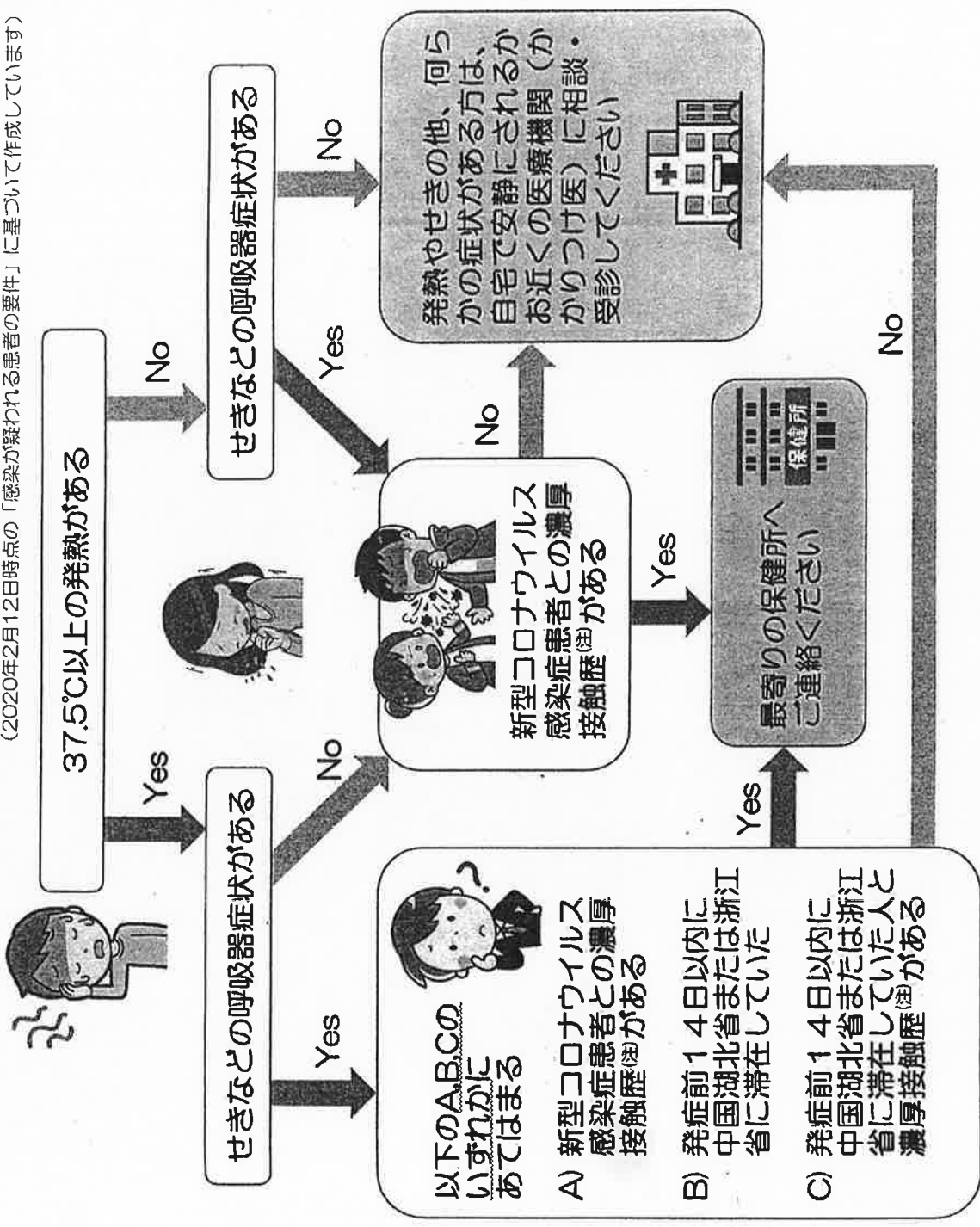
※最新情報については、「南部保健所・厚生労働省・国立感染症研究所・内閣府」のホームページをご覧ください。

※裏面のフローチャートをご確認ください。

体調不良を感じ「新型コロナに感染したかも」と思ったら

ご自身の症状や接触歴・渡航歴から「Yes」「No」を選んでお進みください

(2020年2月12日時点の「感染が疑われる患者の要件」に基づいて作成しています)



(注) 「濃厚接触」とは、以下の1,2,3のいずれかにあてはまる行為のことです

1. 疑い患者と同居あるいは長時間の接触（車内、航空機内など）があった
2. 適切な感染防護なしに疑い患者を診察・看護・介護した
3. 疑い患者のたんやつばなどに直接触れた可能性が高い

感染が疑われる場合は、医療機関を受診する前に、まずは最寄りの保健所に電話連絡してください。保健所は相談を受けて、疑わしい患者を診療体制の整った医療機関に確実につなぐよう、受診していただく医療機関を案内します。場合によっては、必要に応じて一般の医療機関を受診するよう案内することもあります。

保健所連絡先

北部保健所 0980-52-5219	宮古保健所 0980-73-5074
中部保健所 098-938-9701	八重山保健所 0980-82-4891
南部保健所 098-889-6591	那覇市保健所 098-853-7971



感染症対策へのご協力を お願いします

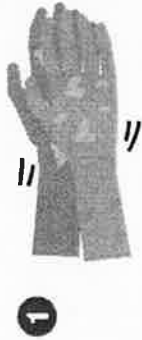
新型コロナウイルスを含む感染症対策の基本は、「手洗い」や「マスクの着用を含む咳エチケット」です。

① 手洗い

正しい手の洗い方

手洗いの前に

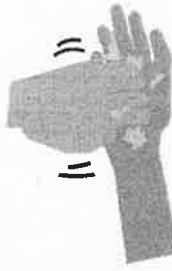
・爪は短く切っておきましょう
・時計や指輪は外しておきましょう



1



2



3

流水でよく手をぬらした後、石けんをつけ、手のひらをよくこすります。

手の甲をのばすようにこすります。

指先・爪の間を念入りにこすります。



4



5



6

指の間を洗います。

親指と手のひらをねじり洗います。

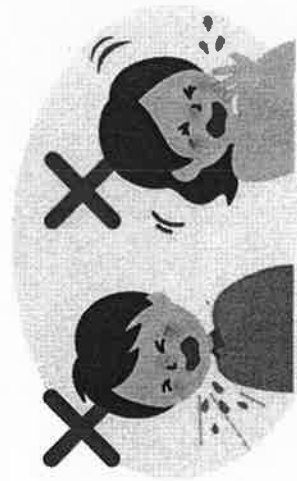
手首も忘れずに洗います。

石けんで洗い終わったら、十分に水で流し、清潔なタオルやペーパータオルでよく拭き取って乾かします。

② 咳エチケット

3つの咳エチケット

電車や職場、学校など人が集まるところでやろう



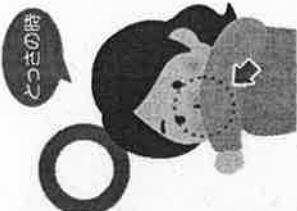
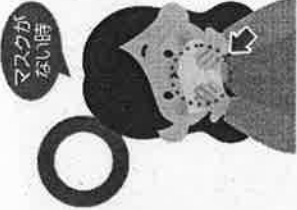
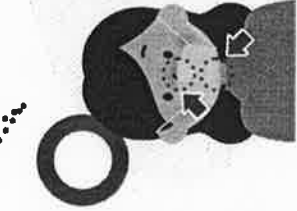
① 咳やくしゃみをする
確実に覆う

咳やくしゃみを
手でおさえる

マスクを着用する
(口・鼻を覆う)

ティッシュ・ハンカチで
口・鼻を覆う

袖で口・鼻を覆う



マスクがない時

とっさの時

正しいマスクの着用



① 鼻と口の両方を
確実に覆う



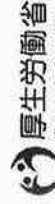
② ゴムひもを
耳にかける



③ 隙間がないよう
鼻まで覆う



首相官邸
Prime Minister's Office of Japan



厚生労働省
Ministry of Health, Labour and Welfare

厚労省

検索

