

### 新型コロナウイルス感染予防について（依頼①）

平素より、本市の学校教育に御理解と御協力を賜り感謝申し上げます。  
 本県におきましても、新型コロナウイルスの感染者が確認されましたので、さらなる感染予防について強化を図る必要があります。

現時点での専門家の見解では、感染方法及び感染する力はインフルエンザとほぼ同等（飛沫感染、接触感染）であることが指摘されております。

つきましては、各ご家庭での感染予防のため、下記の方法に努めていただきますようお願いいたします。

#### 記

1. 予防方法
  - (1) 手洗い
  - (2) 咳エチケット
  - (3) 手がよく触れる箇所のアルコール消毒
  - (4) 外出の際は人込みを避ける
  - (5) 咳などの症状がある場合は、マスクの着用

#### 2. 症状の軽重

症状の軽重	対象となる方
軽度	・若くて健康な方（風邪の症状程度）
重症化	・高齢者の方 ・基礎疾患のある方 （特に心臓、肺など呼吸器、糖尿病、透析患者など）

※新型コロナウイルスの感染予防対策はインフルエンザと一緒にです

※最新情報については、関係省庁のホームページをご確認ください

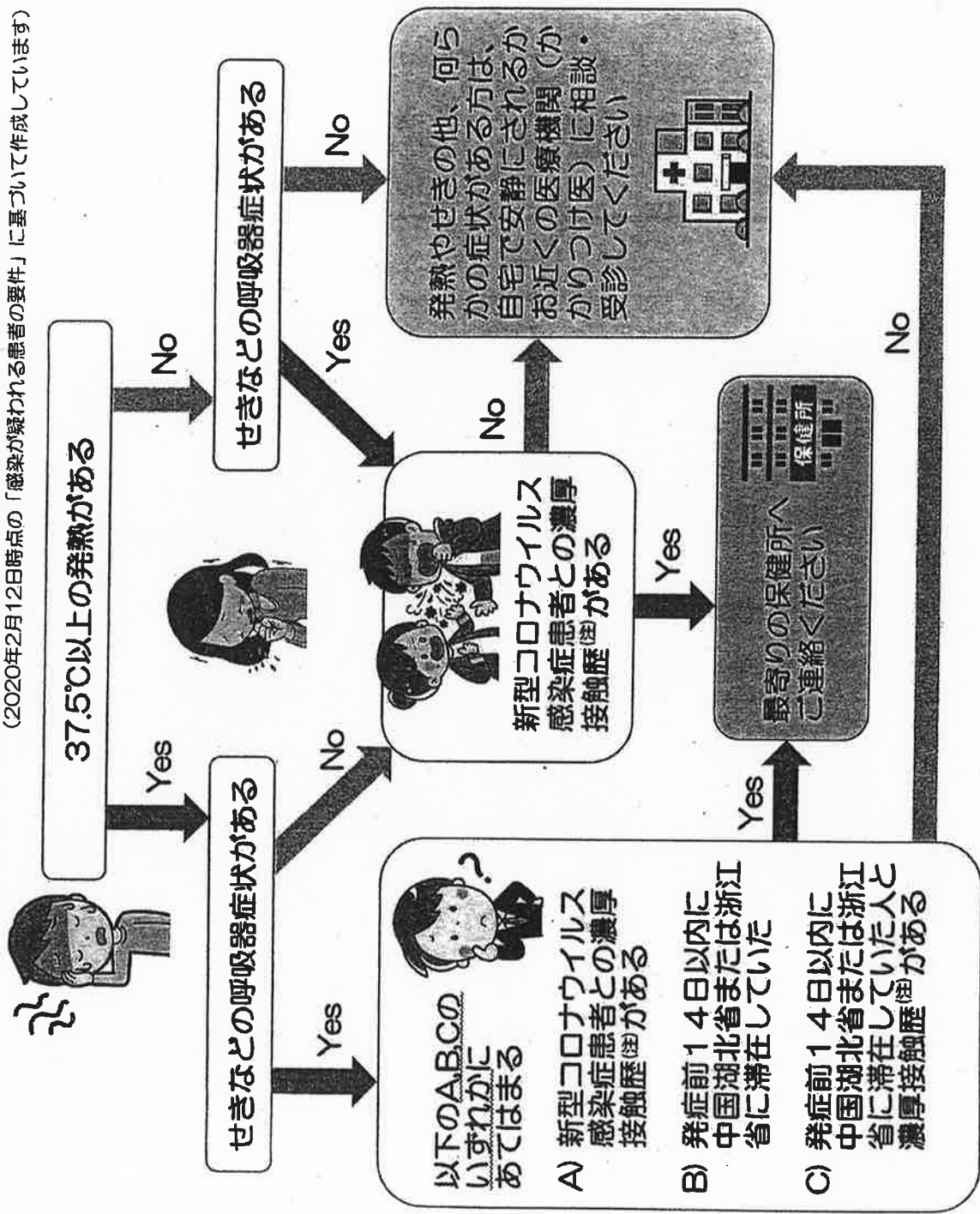
- 那覇市保健所
- 厚生労働省
- 国立感染症研究所
- 内閣府

※体調不良を感じ「新型コロナに感染したかも」と思ったときは裏面の資料別紙Ⅱを参考にしてください

# 体調不良を感じ「新型コロナウイルスに感染したかも」と思ったら

ご自身の症状や接触歴・渡航歴から「Yes」「No」を選んでお進みください

(2020年2月12日時点の「感染が疑われる患者の要件」に基づいて作成しています)



(注) 「濃厚接触」とは、以下の1.2.3のいずれかにあてはまる行為のことです

1. 疑い患者と同居あるいは長時間の接触（車内、航空機内など）があった
2. 適切な感染防護なしに疑い患者を診察・看護・介護した
3. 疑い患者のたんやつばなどに直接触れた可能性が高い

感染が疑われる場合は、医療機関を受診する前に、まずは最寄りの保健所に電話連絡してください。保健所は相談を受けて、疑わしい患者を診療体制の整った医療機関に確実につなぐよう、受診していただく医療機関を案内します。場合によっては、必要に応じて一般の医療機関を受診するよう案内することもあります。

## 保健所連絡先

北部保健所	0980-52-5219	宮古保健所	0980-73-5074
中部保健所	098-938-9701	八重山保健所	0980-82-4891
南部保健所	098-889-6591	那覇市保健所	098-853-7971