



平成26年度

高等学校体験入学・学校説明会が始まります

ご家庭へのお願い

1、授業時間をカットしての体験入学・学校説明会参加は、原則として一人2校までです。参加には保護者の承諾が必要です。承諾のない生徒は参加することができません。申込み後、参加できなくなったということが絶対にないよう、しっかり親子で相談して申し込んでください。

2、基本的に高校への行き帰りは生徒自身で行います。保護者の皆様と一緒にいける場合は可能な限り送迎をお願いします。

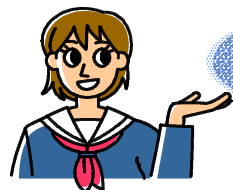
3、集合時間は基本的には受付30分前です。引率教諭がいる場合は、指定された集合場所で参加確認を行います。集合時間に遅れないようお願いします。

4、浦西中学校の代表として体験に参加します。校則違反がないよう、ご指導ください。特に、眉剃りや変形髪型・染髪はすぐに直せるものではないので注意が必要です。

※体験入学・学校説明会の当日だけではなく、申込みの段階から違反があれば、参加ができなくなってしまいます。

5、出発の時間帯によって、給食がとれないことがあります。その場合はお弁当を学校で食べてから出発しますので、お弁当の準備をお願いします。

6、その他
忘れ物やおしゃべり、居眠りは絶対にしないなど、心構えについても話し合いをお願いします。また、3年生はオリエンテーションにて説明しておりますので、ご家庭での話題作りにもご協力ください。



進路学習会「先輩に学ぶ」
H26年7月10日(木)予定

☆ 公益信託カトリック・マリア会・セント・ジョセフ奨学育英基金

経済的に恵まれない小中学生に就学援助金を支給することにより、博愛平等の心に充ち敬謙篤実な社会人を育成することを目的とします。

- ◎ 応募資格 : 我が国の小中学校に在籍する児童生徒。
(就学援助金) 経済的理由により就学困難な事情がある。
向上心に富み、就学を継続できる見込みがあること。
- ◎ 支給額 : 月額2万円
- ◎ 注意 : 奨学金等の目的外使用や偽り等による不正手続きが判明した場合は返還。毎学年度末に「近況報告」提出。
- ◎ 応募方法 : 学校長経由(各校3名上限)
- ◎ 提出書類 : ①就学援助金申請書(家庭状況書)
②住民票の写し
③世帯全員の収入を証明できる公的書
- ◎ 応募期間 : H26年5月7日(水)からH26年7月4日(金)

☆ 第31回交通遺児育英助成

自動車による交通事故で生計を支える一家の支柱を失われた国公立の小学校、中学校、特別支援学校に在籍する児童・生徒。

- ◎ 保護者の方は「交通遺児育英助成応募票」「交通事故証明書」および「保護者の生活状況を証明する書類」を用意し、学校長または担任教諭へ提出してください。
- ◎ 出願期間 : 平成26年 9月9日校内締切 厳守
・公益財団法人 東京海上日動教育振興基金 〒143-0016 東京都大田区大森北1-5-1 大森駅東口ビル TEL 03-5767-5257 FAX 03-5471-4130

☆ あしなが育英会高校奨学生

父または母が、病気や災害(交通事故を除く)もしくは自殺などで死亡したり、それが原因で著しい後遺障害で働けないため、教育費に困っている家庭の子ども。

- ◎ 奨学金の額 : 国公立高校、高専 25,000円 私立高校、高専 30,000円
- ◎ 出願期限 : 前期 = 平成26年 7月31日締切
後期 = 平成26年12月15日締切
- ◎ 出願書類 : 奨学請願書、所得証明書、戸籍謄本、後遺障害の程度を証する証明書
・あしなが育英会 〒102-8639 東京都千代田区平河町1-6-8 平河町貝坂ビル3F
71-ダイヤル (0120)77-8565、FAX (03)3221-7676

☆ 交通遺児育英会奨学生

保護者が道路における交通事故で死亡したり、著しい後遺障害のために働けないため、教育費に困っている家庭の子ども。

- ◎ 奨学金の月額 : 国公立および私立の高校、高専
20,000円、30,000円、40,000円から選択
 - ◎ 出願期間 : 第1次募集 平成26年4月1日～平成26年9月30日
第2次募集 平成26年10月1日～平成27年2月27日
 - ◎ 提出書類 : 奨学生願書、交通事故証明書、保護者の所得に関する証明書、戸籍謄本、後遺障害の程度を証する証明書(死亡の場合は不要)
・財団法人交通遺児育英会 奨学課 〒東京都千代田区平河町2-6-1
TEL 0120-521286
- * 奨学生希望者は、担任に申し出て下さい。