



至遅 (この上ない遅しさ) <進路通信No.9>

平成29年度 高校入学者選抜等に係わる資料等の HP掲載についてのお知らせ

先月(9月21日)本校体育館で行われました「親子進路説明会」では、たくさんの保護者の皆様がお越し下さいました。ご参加下さった保護者の皆様、ありがとうございました。

さて、その際、那覇地区中学校・高等学校の職員対象の地区講座での内容を説明させていただきました。沖縄県教育委員会のHP(ホームページ)に掲載されていない内容におきましては前年度の内容で説明させていただきましたが、以下の内容が「親子進路説明会」後、掲載されておりますのでお知らせします。

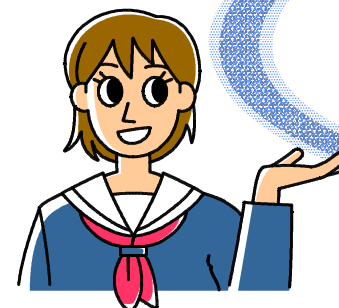
- (1)「平成29年度県立高等学校入学者選抜に係わる調査書と学力検査等の成績と比重の変更実施校一覧」……右頁参照
- (2)「平成29年度入学者選抜推薦入学における特別枠設置校一覧」
- (3)「平成29年度求める生徒像一覧(参考資料)」

3年生・3学年保護者の皆様 受験に必要な書類等の準備お忘れなく

提出書類	提出期間	提出先
○ 住民票謄本 1通 ※ マイナンバー掲載なし ※ 出願前3ヶ月以内 ※ 保護者と本人の続柄が分かるもの	11月9日(水)~11月18日(金) *11月9日(水)以降にとったもの!	学級担任
○ 写真 2枚 ※ 出願前6ヶ月以内 ※ サイズ 縦4.5×横3.5(旅券申請用判) ※ カラー・白黒どちらでも可 (ただし、デジカメで撮影後、印刷する場合はカラーに限る) ※正面、上半身、無帽、制服(冬服)着用 ※写真の裏に、氏名、生年月日を記入 ……忘れずに!	11月9日(水)~11月18日(金) *8月9日(火)以降に撮影したもの!	

「平成29年度県立高等学校入学者選抜に係わる調査書と学力検査等の成績と比重の変更実施校一覧」

	学校	学科	調査書:学力検査	備考
1	名護	普通科 フロンティア科	4.5 : 5.5	継続
2	石川	普通科	6 : 4	継続
3	読谷	普通科	4.5 : 5.5	継続
4	具志川	普通科	4.5 : 5.5	継続
5	球陽	理数科 国際英語科	4 : 6	継続
6	普天間	普通科	4.5 : 5.5	継続
7	那覇国際	普通科 国際科	4 : 6	継続
8	開邦	学術探究科 芸術科	4 : 6	継続
9	向陽	普通科 理数科 国際文科	4 : 6	継続
10	宮古	普通科 理数科	4.5 : 5.5	継続
11	首里	普通科	4 : 6	変更4.5:5.5前年度
12	那覇	普通科	4.5 : 5.5	新規



首里高校の比重が4:6(調査書:学力検査)に変わっていますよ!また、那覇高校の比重と北谷高校の比重が変わりました。(4.5:5.5) (5:5)
上記以外の県立高校における「調査書と学力検査等の成績との比重」は5:5です。